

Bordbesuch MSC „Livorno“



IMO-Nummer: 9461427

Flagge: deutsch

Eigner: Reederei Claus Peter Offen

Charterer: MSC- Mediterranean Shipping Company

Baujahr: 2010

Werft: Daewoo Shipbuilding & Marine Engineering Ltd., South Korea

Maschinenleistung: 72.026 Kw

Geschwindigkeit: 24,1 Kn

Länge über alles: 365,50 m

Breite :51,2 m

Tiefgang: 16 m

Tragfähigkeit: 165.300 t

BRZ: 133.000 t

TEU: 14000 davon 2000 Kühlcontainer



Impressionen eines Bordbesuches.....

Die Gastgeber und Gäste in ca. 70 Meter Höhe auf dem Peildeck.



Gruppenbild mit zukünftigem Schiffsmechaniker...



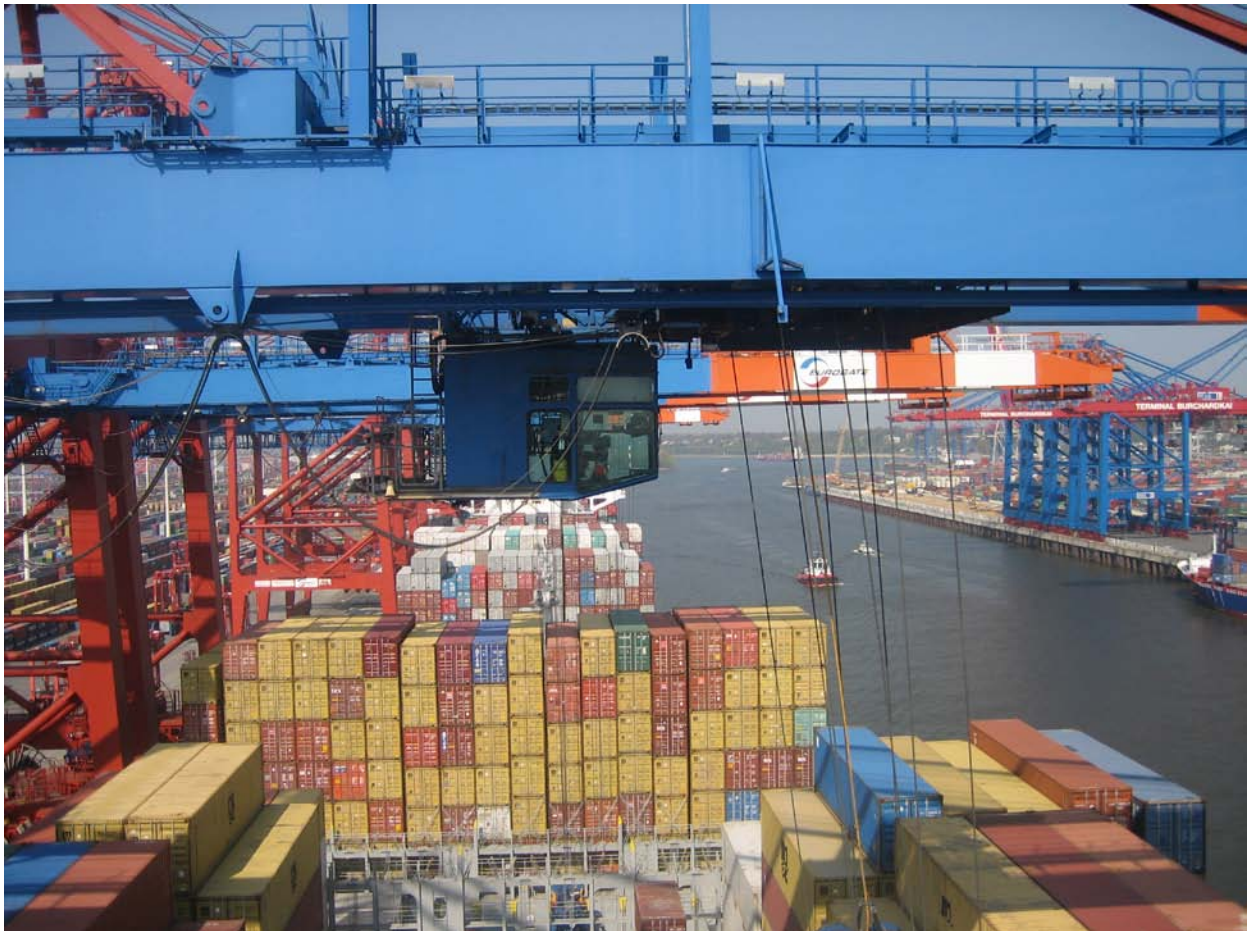
Blick von der Brücke I:

Die Höhe lässt sich nur erahnen.



Blick von der Brücke II:

Auge in Auge mit dem Fahrer der Containerbrücke



Blick in die Brücke:

Der Kapitän erläutert die Technik auf der Brücke.



Steuerstand in der Brückennock:

Fast 370 Meter Schiffslänge und die Bedienungshebel sind nicht viel größer als die der Joysticks daheim vor dem PC.

Die Brückennock ist das seitlich herausragende Ende des Brückenhauses (Steuerbord- und Backbordnock)

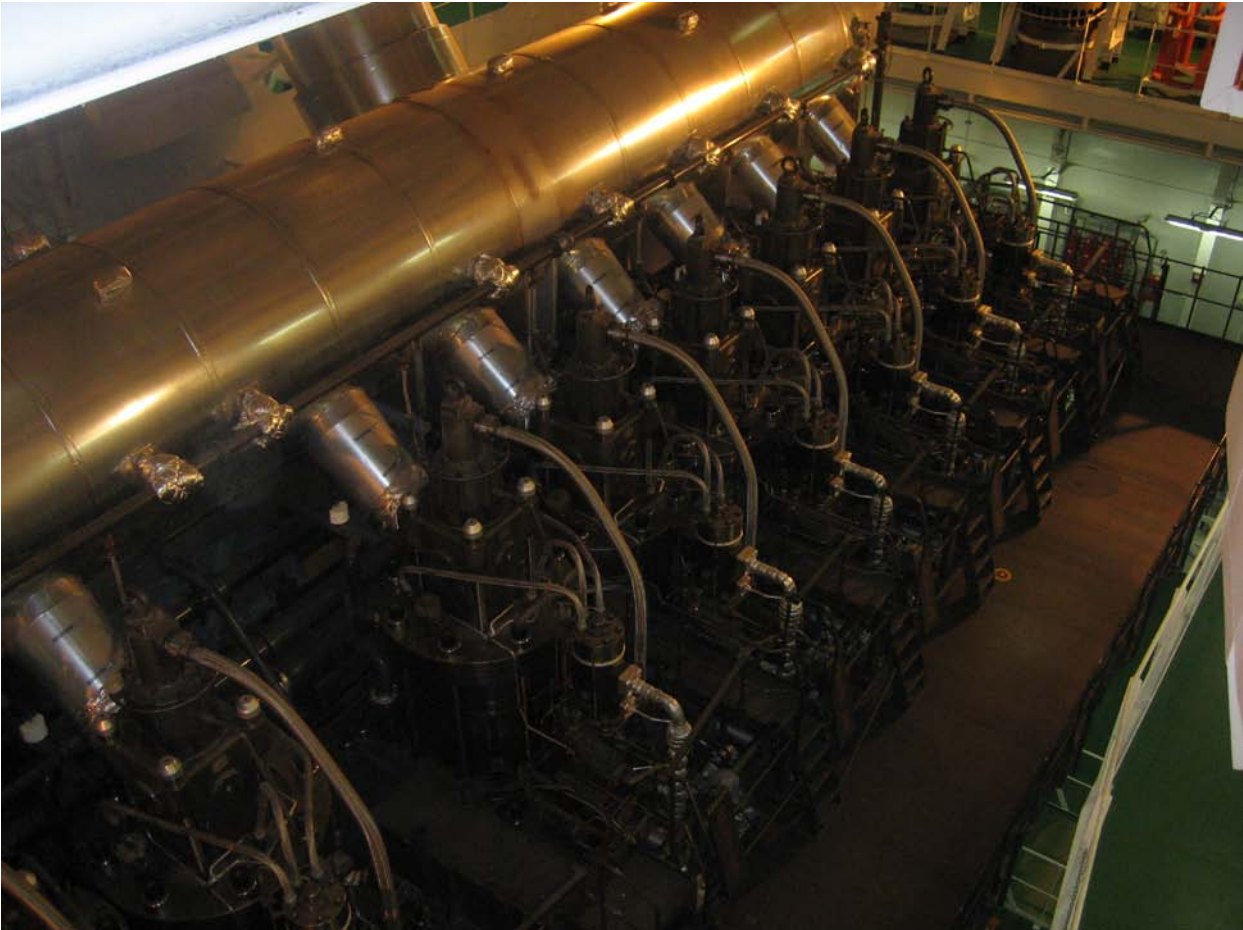


Weite Wege...

Der Verbindungsgang von den Aufbauten zur Maschine im inneren des Schiffes.



Nicht die Kessel einer Brauerei.....die Hauptmaschine



Der Maschinenkontrollraum (MKR)



Die Festmachstation „Heck“ (hinten) mit den gewaltigen Mooringwinden
Mooringwinden sind Seilwinden, die meist hydraulisch angetrieben, zum festmachen der Leinen eines Schiffes dienen.



Laden und Löschen am Eurogate im Hamburger Hafen



Ein letzter Blick die Bordwand hoch... das **S** im Namen der Charterfirma "MSC" (Mediterranean Shipping Company)

Die Charter bezeichnet die zeitweilige Überlassung eines Gegenstandes gegen die Entrichtung einer Nutzungsgebühr. Die Bedingungen der Überlassung werden in einem Chartervertrag geregelt. Insbesondere in der Schifffahrt wird der Begriff verwendet, wenn Fahrzeuge für eine bestimmte Zeit von anderen als den Eigentümern genutzt werden sollen.

