



Berufsbildungsstelle Seeschifffahrt e. V.

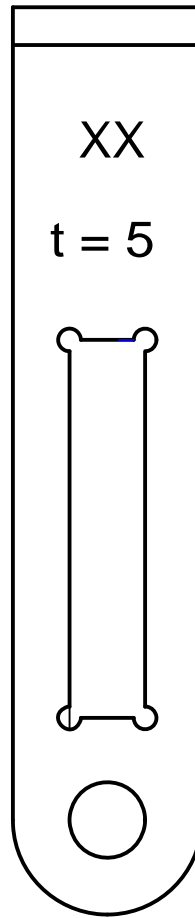
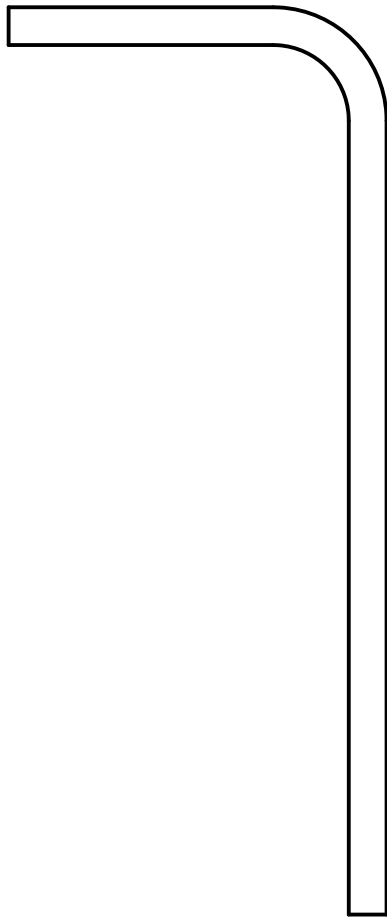
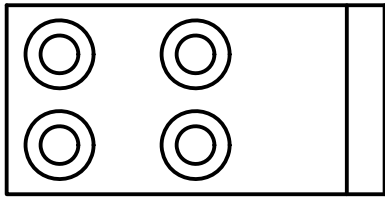
Buschhöhe 8, 28357 Bremen
Telefon 0421 17367-0 - Telefax 0421 17367-15
info@berufsbildung-see.de
www.berufsbildung-see.de

Spannwinkel



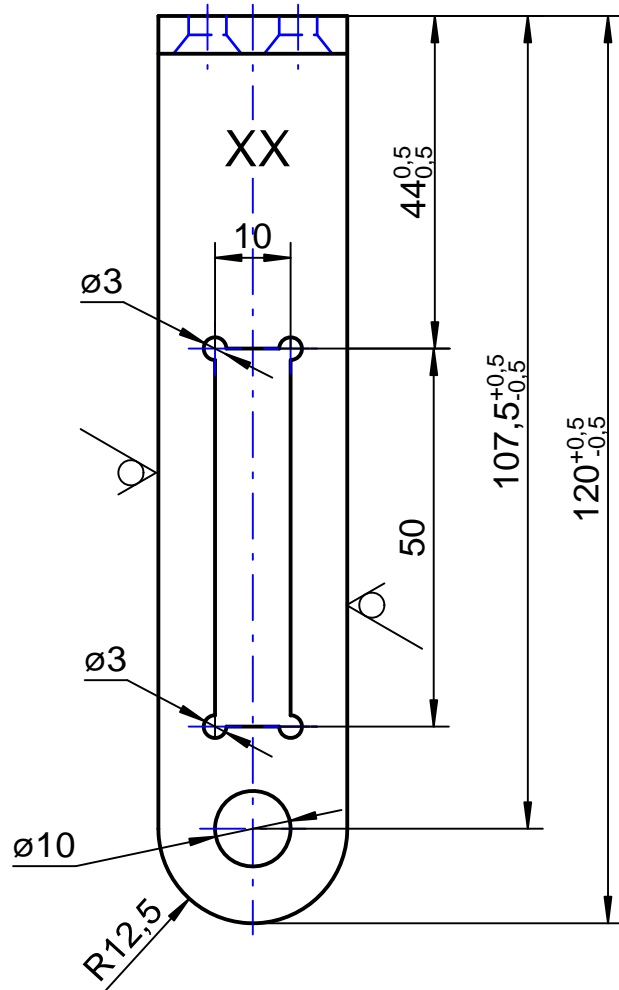
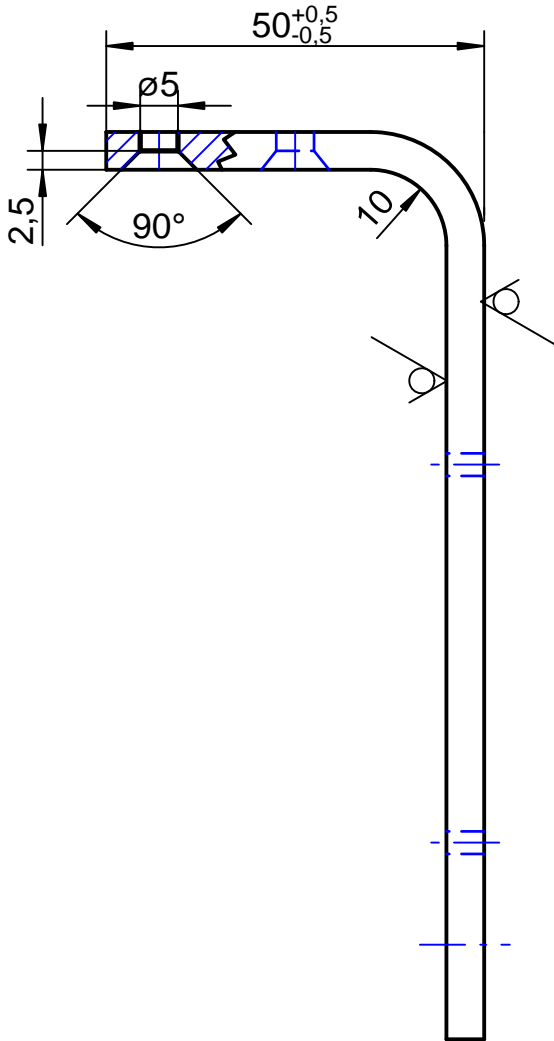
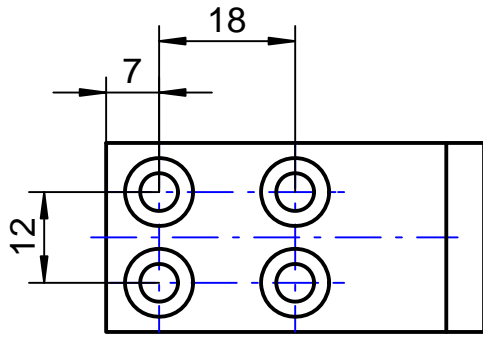
Wichtige Info!

Die vorliegende Zeichnung soll bei der Ausbildung unterstützen und aufzeigen, welche Fertigkeiten und Kenntnisse in der Abschlussprüfung Teil 1 von einem Auszubildenden erwartet werden. Das Werkstück sollte unter Bordbedingungen in einer Zeit von maximal 3,5 Stunden angefertigt werden. Die Angaben der Werkstoffe müssen dabei nicht zwingend beachtet werden. Benutzt werden können alle Eisenmetalle, die an Bord zur Verfügung stehen. Zur Auswertung und Ergebnisermittlung soll das Werkstück im 2. Schulzeitblock vorgelegt werden. Anregungen, Kritik und mögliche Fehlerfunde nehmen wir natürlich dankend unter info@berufsbildung-see.de entgegen.

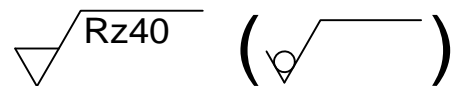


xx: Platz für Kontrollnummer

Prüfungsstück Bearbeiten von Metall ZP/AP1				Allgemein- toleranzen ISO 2768 - m		Maßstab 1:1	Gewicht	
						Werkstoff S235+C		
				Datum	Name	Spannwinkel		
				Bearb	21.10.11			Grüder
				Gepr.				
				Norm				
				Version				
				BBS		Z 1a 02		
						Blatt 1		
						3 Blätter		
Zust.	Änderung	Datum	Name	LETZTE ÄNDERUNG 23.07.2014		Ers. für:	Ers. durch:	



Schraubenköpfe bündig senken
 xx: Platz für Kontrollnummer



Prüfungsstück Bearbeiten von Metall ZP/AP1		Allgemein- toleranzen ISO 2768 - m	Maßstab 1:1	Gewicht	
			Werkstoff S235+C		
		Datum	Spannwinkel		
		Bearb. 27.09.06			Name Grüder
		Gepr. 11.10.06			Hagedorn
		Norm			
		Version			
		BBS		Z 1a 02	
				Blatt 3	
				3 Blätter	
Zust.	Änderung	Datum	Name	LETZTE ÄNDERUNG 31.07.2014	
				Ers. für:	
				Ers. durch:	