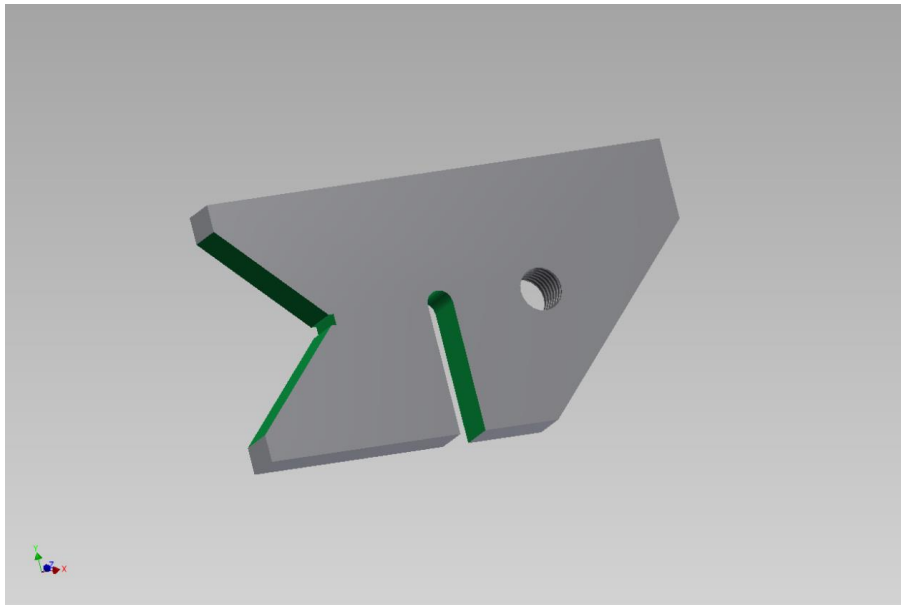




Berufsbildungsstelle Seeschifffahrt e. V.

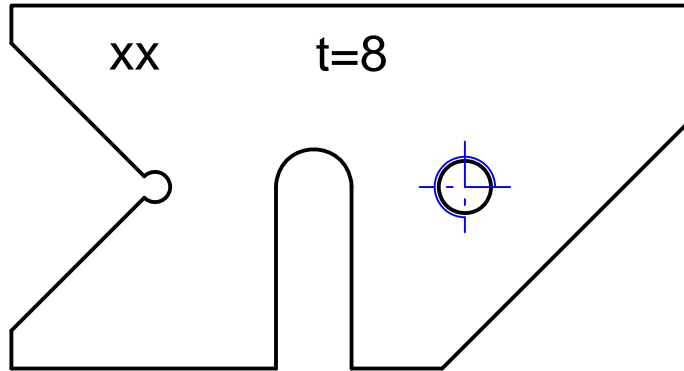
Buschhöhe 8, 28357 Bremen
Telefon 0421 17367-0 - Telefax 0421 17367-15
info@berufsbildung-see.de
www.berufsbildung-see.de

Formstück

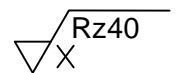


Wichtige Info!

Die vorliegende Zeichnung soll bei der Ausbildung unterstützen und aufzeigen, welche Fertigkeiten und Kenntnisse in der Abschlussprüfung Teil 1 von einem Auszubildenden erwartet werden. Das Werkstück sollte unter Bordbedingungen in einer Zeit von maximal 3,5 Stunden angefertigt werden. Die Angaben der Werkstoffe müssen dabei nicht zwingend beachtet werden. Benutzt werden können alle Eisenmetalle, die an Bord zur Verfügung stehen. Zur Auswertung und Ergebnisermittlung soll das Werkstück im 2. Schulzeitblock vorgelegt werden. Anregungen, Kritik und mögliche Fehlerfunde nehmen wir natürlich dankend unter info@berufsbildung-see.de entgegen.



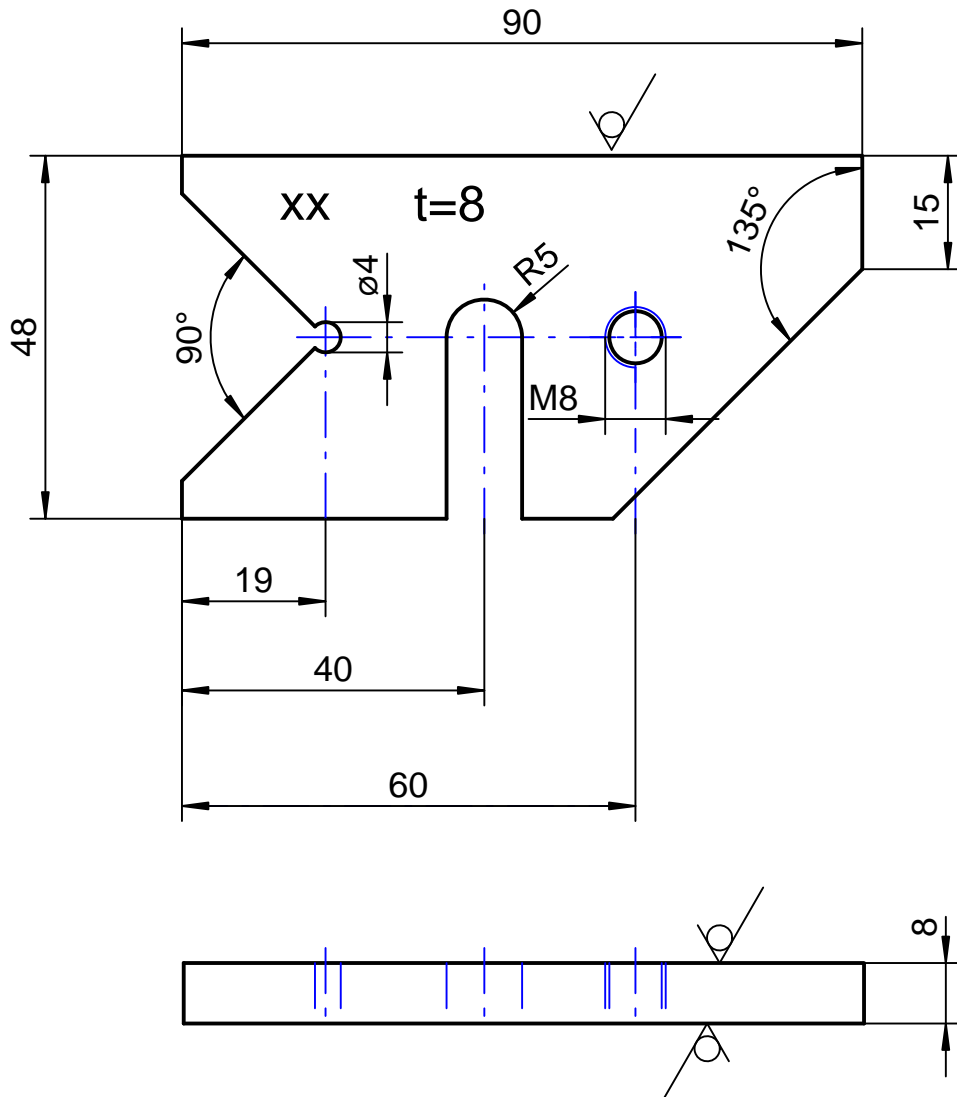
xx: Platz für Kontrollnummer



Prüfungsstück Bearbeiten von Metall ZP/AP1				Allgemein- toleranzen ISO 2768 - m		Maßstab 1:1		Gewicht		
						Werkstoff S235+C				
				Datum	Name	Formstück				
				Bearb.	20.01.09					Grüder
				Gepr.	04.05.09					Baum
				Norm						
				Version			Z 1a 07			
BBS						3 Blätter				
Zust.	Änderung	Datum	Name	LETZTE ÄNDERUNG 23.07.2014				Ers. für:		Ers. durch:

Pos.	Anz.	Einh.	Benennung	Größe	Länge	Norm	Werkstoff
1	1		Formstück	50x8	93mm		S235+C

Prüfungsstück Bearbeiten von Metall ZP/AP1				Allgemein- toleranzen ISO 2768 - m		Maßstab 1:1		Gewicht		
						Werkstoff				
				Datum	Name	Formstück				
				Bearb	20.01.09					Grüder
				Gepr.						
				Norm						
				Version						
BBS						Zeichnungs-Nr.			Blatt 2	
									3 Blätter	
Zust.	Änderung	Datum	Name	Letzte Änderung		23.07.2014		Ers. für:		
									Ers. durch:	



xx: Platz für Kontrollnummer

\sqrt{X} Rz40



Prüfungsstück Bearbeiten von Metall ZP/AP1				Allgemein- toleranzen ISO 2768 - m		Maßstab 1:1		Gewicht		
						Werkstoff S235+C				
				Datum	Name	Formstück				
				Bearb. 20.01.09	Grüder					
				Gepr. 04.05.09	Baum					
				Norm						
				Version						
				BBS		Z 1a 07			Blatt 3	
									3 Blätter	
Zust.	Änderung	Datum	Name	LETZTE ÄNDERUNG 23.07.2014		Ers. für:		Ers. durch:		