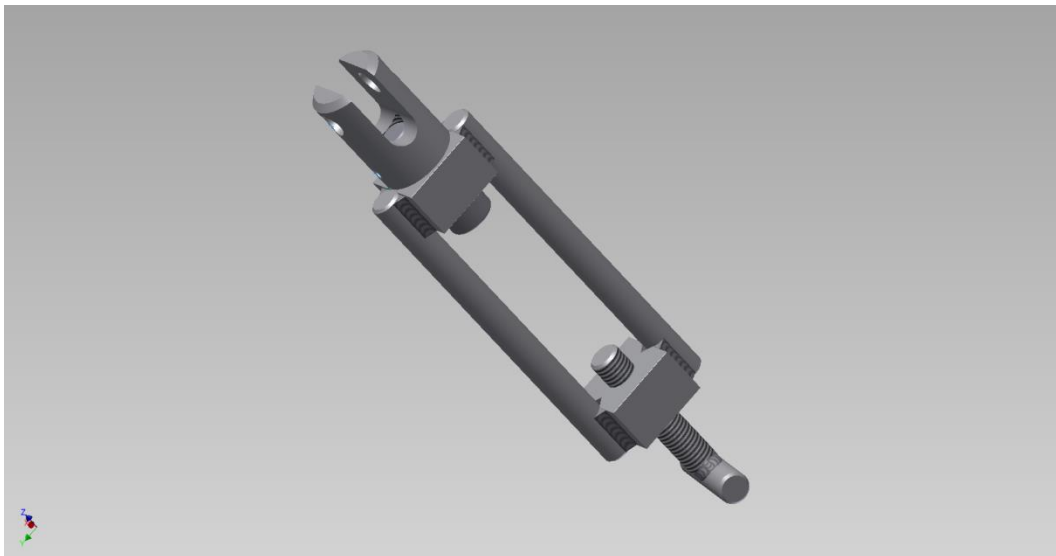




## Berufsbildungsstelle Seeschifffahrt e. V.

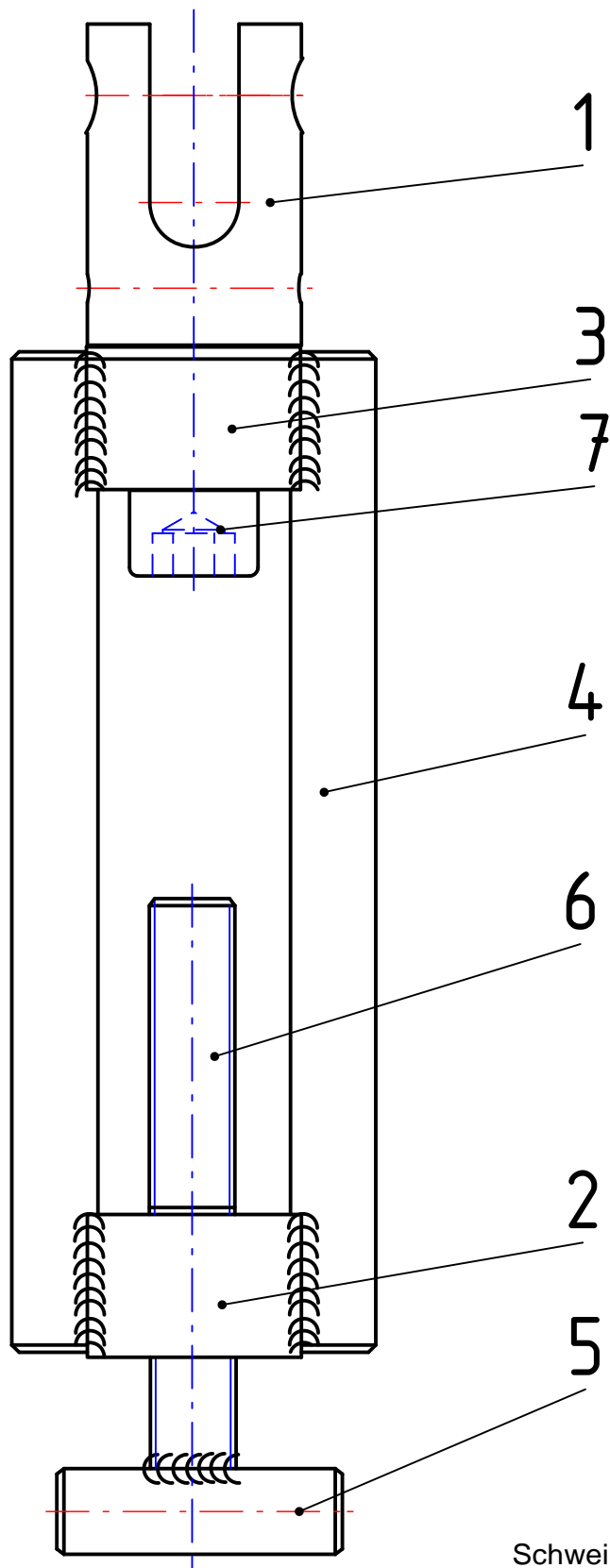
Buschhöhe 8, 28357 Bremen  
Telefon 0421 17367-0 - Telefax 0421 17367-15  
info@berufsbildung-see.de  
www.berufsbildung-see.de

# Spannschraube



### Wichtige Info!

Die vorliegende Zeichnung soll bei der Ausbildung unterstützen und aufzeigen, welche Fertigkeiten und Kenntnisse in der Abschlussprüfung Teil 2 von einem Auszubildenden erwartet werden. Das Werkstück sollte unter Bordbedingungen in einer Zeit von maximal 6 Stunden angefertigt werden. Die Angaben der Werkstoffe müssen dabei nicht zwingend beachtet werden. Benutzt werden können alle Eisenmetalle, die an Bord zur Verfügung stehen. Zur Auswertung und Ergebnisermittlung soll das Werkstück im 3. Schulzeitblock vorgelegt werden. Anregungen, Kritik und mögliche Fehlerfunde nehmen wir natürlich dankend unter [info@berufsbildung-see.de](mailto:info@berufsbildung-see.de) entgegen.



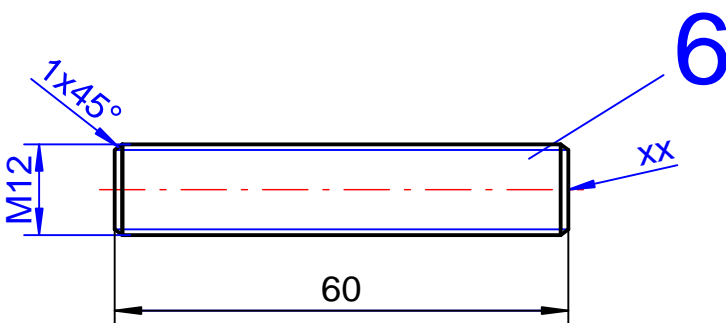
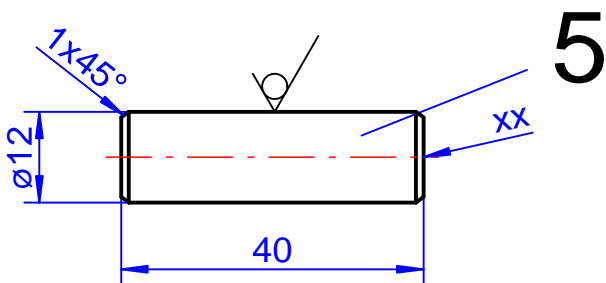
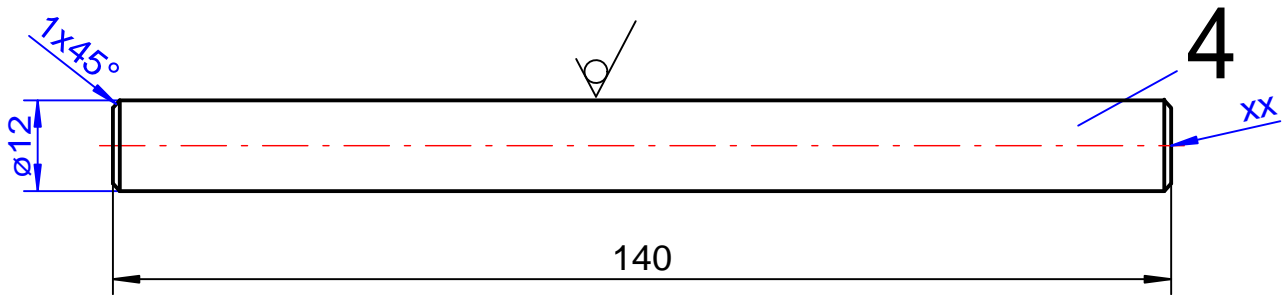
Schweißnähte a 3Δ

Prüfungsstück Bearbeiten von Metall AP/AP2				Allgemein- toleranzen ISO 2768 - m	Maßstab 1:1	Gewicht	
					Werkstoff S235+C		
				Datum	Name	Spannschraube	
				Bearb	15.02.2011		Grüder
				Gepr.			
				Norm			
				Version			
				<b>BBS</b>		P 1b 01	Blatt 1
							4 Blätter
Zust.	Änderung	Datum	Name	LETZTE ÄNDERUNG	03.06.2014	Ers. für:	Ers. durch:

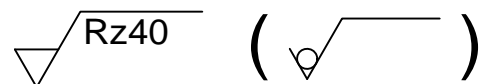
Pos.	Anz.	Einh.	Benennung	Größe	Länge	Norm	Werkstoff
1	1	Stück	Verbindungsstück	Rd30	47		9S20+C
2	1	Stück	Gewindelager	Vkt30	22		S235+C
3	1	Stück	Drehlager	Vkt30	22		S235+C
4	2	Stück	Führungsstangen	Rd12	142		9S20+C
5	1	Stück	T-Schraube	Rd12	42		9S20+C
6	1	Stück	Gewindestange	M12	62	ISO 4762	
7	1	Stück	Zylinderschraube	M12		DIN 912	

Prüfungsstück Bearbeiten von Metall AP/AP2				Maßstab 1:1		Gewicht		
				Werkstoff <b>S235+C</b>				
				Datum	Name	<b>Spannschraube</b>		
				Bearb	15.02.2011			Grüder
				Gepr.				
				Norm				
				Version				
				<b>BBS</b>			Blatt <b>2</b>	
				P 1b 01				
Zust.	Änderung	Datum	Name	Letzte Änderung	03.06.2014	Ers. für:	Ers. durch:	
						4 Blätter		





xx : Platz für Kontrollnummer



Prüfungsstück Bearbeiten von Metall AP/AP2				Allgemein- toleranzen ISO 2768 - m		Maßstab 1:1	Gewicht
						Werkstoff S235+C	
				Datum	Name	Spannschraube	
				Bearb. 15.02.2011	Grüder		
				Gepr.			
				Norm			
				Version			
				<b>BBS</b>		P 1b 01	
Zust.	Änderung	Datum	Name	LETZTE ÄNDERUNG 03.06.2014		Ers. für:	Ers. durch:
							4 Blätter