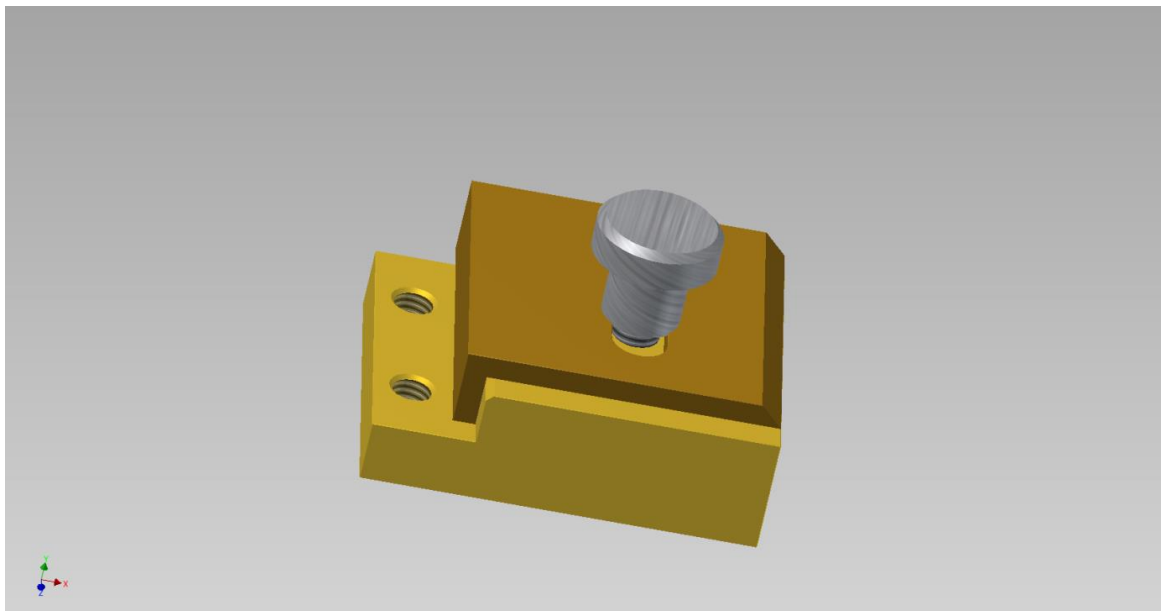




Berufsbildungsstelle Seeschifffahrt e. V.

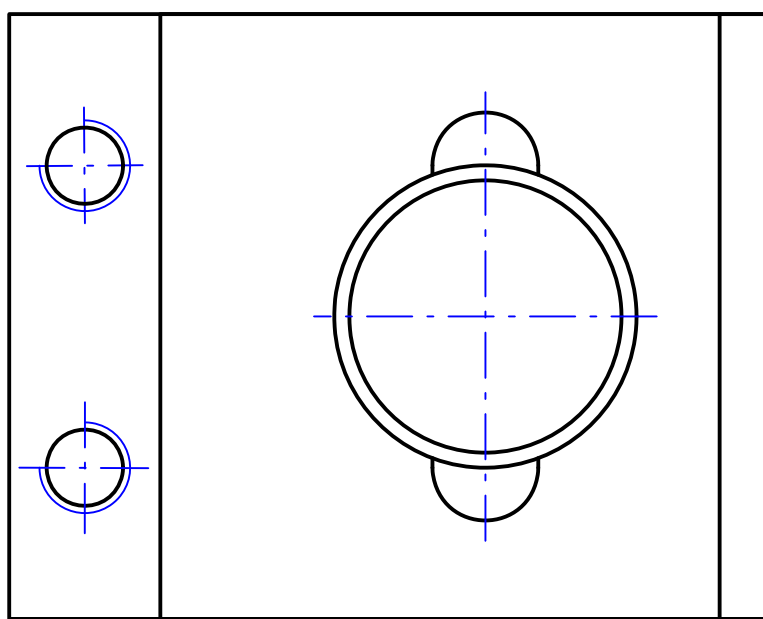
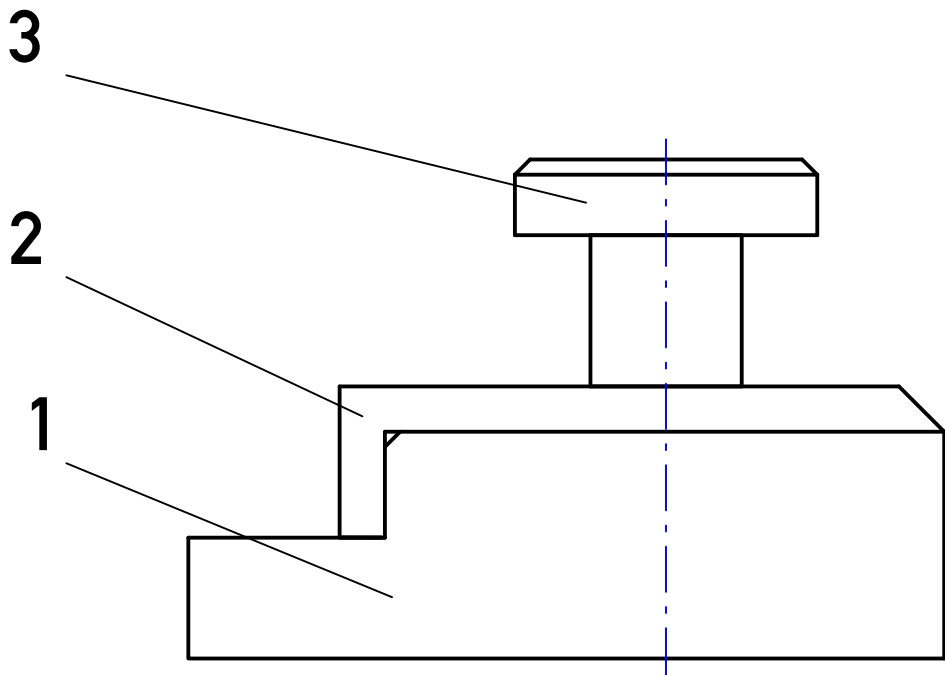
Buschhöhe 8, 28357 Bremen
Telefon 0421 17367-0 - Telefax 0421 17367-15
info@berufsbildung-see.de
www.berufsbildung-see.de

Schraubvorrichtung



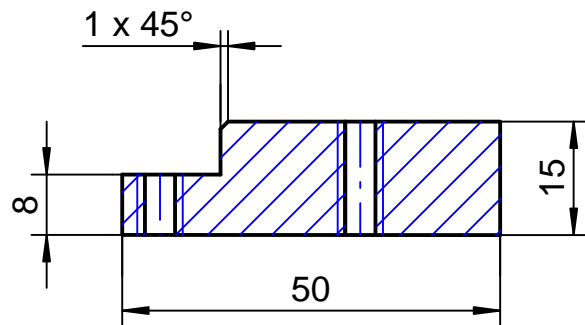
Wichtige Info!

Die vorliegende Zeichnung soll bei der Ausbildung unterstützen und aufzeigen, welche Fertigkeiten und Kenntnisse in der Abschlussprüfung Teil 2 von einem Auszubildenden erwartet werden. Das Werkstück sollte unter Bordbedingungen in einer Zeit von maximal 6 Stunden angefertigt werden. Die Angaben der Werkstoffe müssen dabei nicht zwingend beachtet werden. Benutzt werden können alle Eisenmetalle, die an Bord zur Verfügung stehen. Zur Auswertung und Ergebnisermittlung soll das Werkstück im 3. Schulzeitblock vorgelegt werden. Anregungen, Kritik und mögliche Fehlerfunde nehmen wir natürlich dankend unter info@berufsbildung-see.de entgegen.

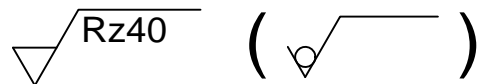
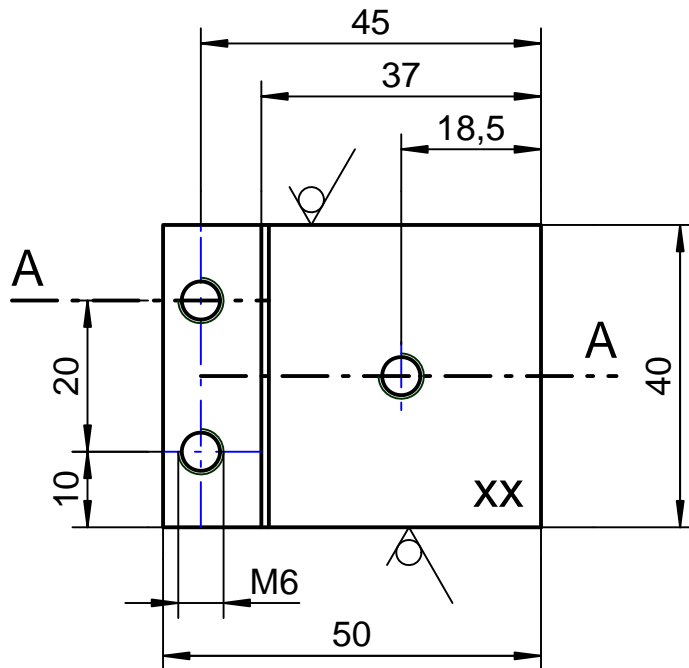


Prüfungsstück Bearbeiten von Metall AP/AP2				Allgemein- toleranzen ISO 2768 - m	Maßstab 2:1	Gewicht	
					Werkstoff S235+C		
				Datum	Name	Schraubvorrichtung	
				Bearb.	17.01.08		Grüder
				Gepr.	18.01.08		Hagedorn
				Norm			
				Version			
				BBS		P 1b 09 - A	
						Blatt 1	
						6 Blätter	
Zust.	Änderung	Datum	Name	LETZTE ÄNDERUNG 05.06.2014		Ers. durch:	

A-A



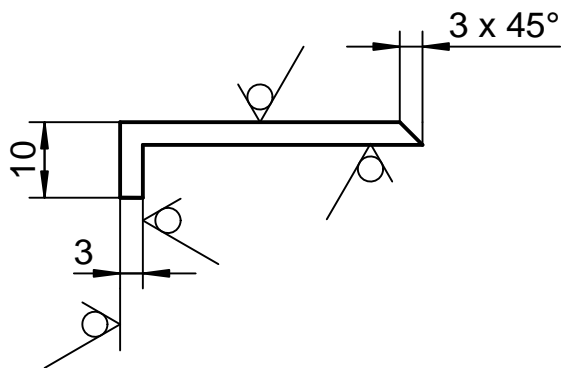
1



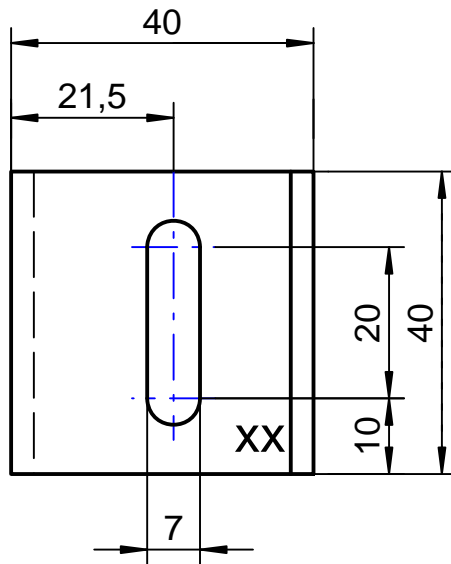
xx: Platz für Kontrollnummer

Alle nicht bemaßten Gewinde = M6

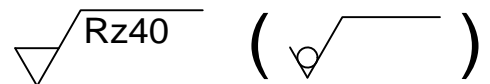
Prüfungsstück Bearbeiten von Metall AP/AP2		Allgemein- toleranzen ISO 2768 - m		Maßstab 1:1	Gewicht	
				Werkstoff S235+C		
		Datum	Name	Grundplatte		
		Bearb.	17.01.08			Grüder
		Gepr.	18.01.08			Hagedorn
		Norm				
		Version				
		BBS		P 1b 09 - A		
				Blatt 3		
				6 Blätter		
Zust.	Änderung	Datum	Name	LETZTE ÄNDERUNG	05.06.2014	
				Ers. für:	Ers. durch:	



2

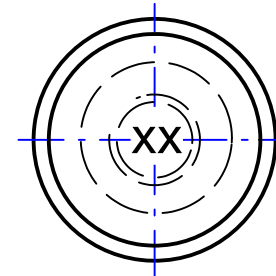
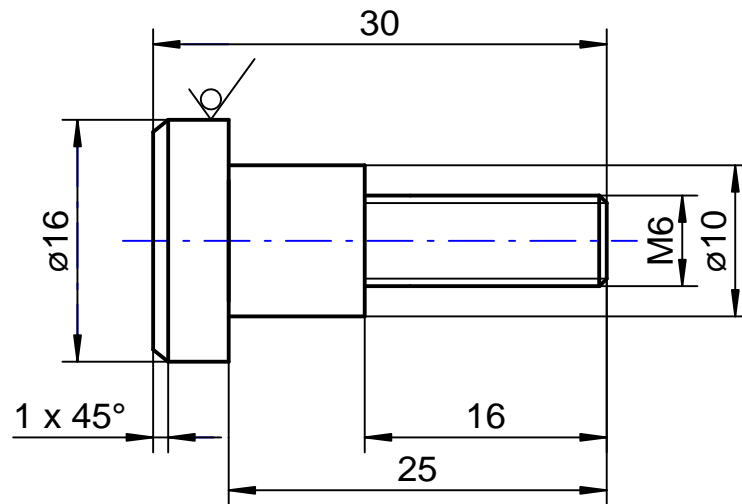


xx: Platz für Kontrollnummer

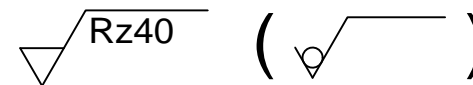


Prüfungsstück Bearbeiten von Metall AP/AP2		Allgemein- toleranzen ISO 2768 - m		Maßstab 1:1	Gewicht	
				Werkstoff S235+C		
		Datum	Name	Winkel		
		Bearb.	17.01.08			Grüder
		Gepr.	18.01.08			Hagedorn
		Norm				
		Version				
		BBS		P 1b 09 - A		
				Blatt 4		
				6 Blätter		
Zust.	Änderung	Datum	Name	LETZTE ÄNDERUNG 05.06.2014	Ers. für: Ers. durch:	

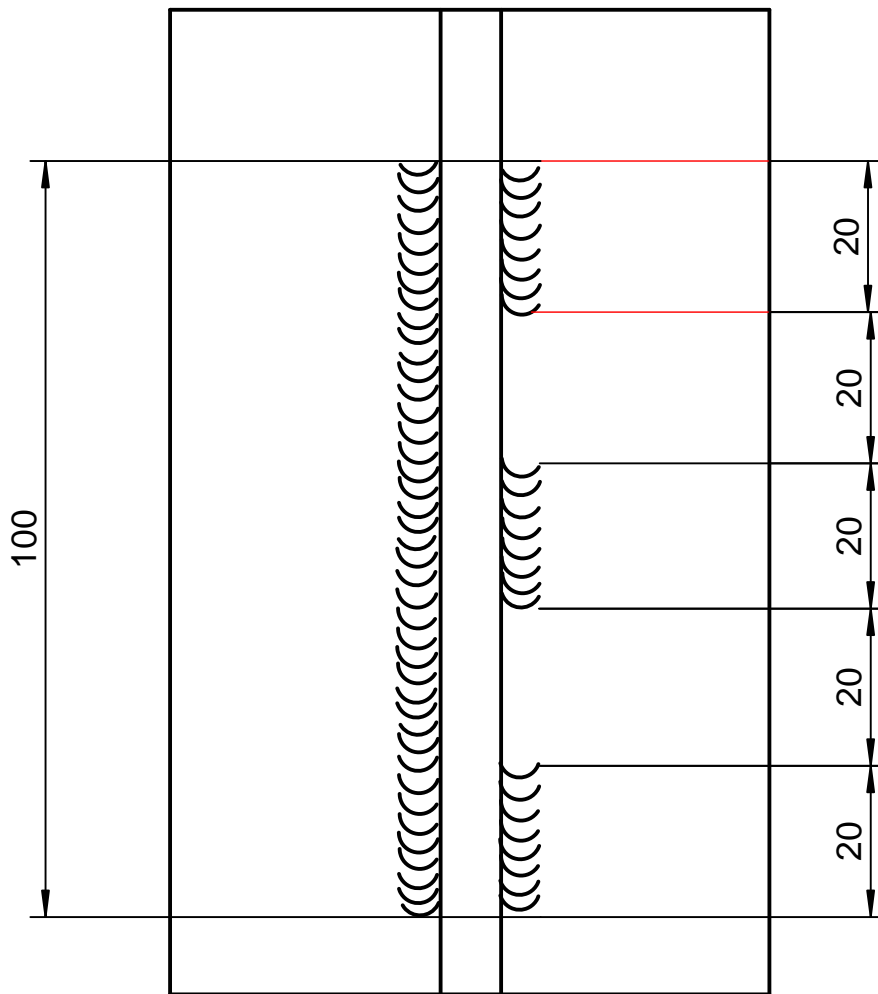
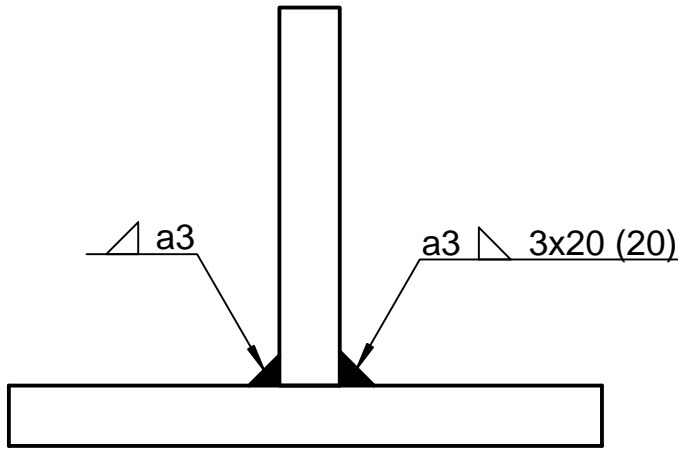
3



xx: Platz für Kontrollnummer



Prüfungsstück Bearbeiten von Metall AP/AP2		Allgemein- toleranzen ISO 2768 - m	Maßstab 2:1	Gewicht
			Werkstoff 9S20+C	
	Datum	Name	Klemmschraube	
Bearb.	17.01.08	Grüder		
Gepr.	18.01.08	Hagedorn		
Norm		Version		
BBS			P 1b 09 - A	
			Blatt 5	
LETZTE ÄNDERUNG 05.06.2014			Ers. für:	Ers. durch:
			6 Blätter	



Prüfungsstück Bearbeiten von Metall AP/AP2				Allgemein- toleranzen ISO 2768 - m		Maßstab 1:1	Gewicht	
						Werkstoff S235		
				Datum	Name	Schraubvorrichtung Schweissprobe		
				Bearb	17.11.2011			Grüder
				Gepr.				
				Norm				
				Version				
				BBS		P 1b 09 - A		
						Blatt 6		
						6 Blätter		
Zust.	Änderung	Datum	Name	LETZTE ÄNDERUNG 05.06.2014		Ers. für:	Ers. durch:	