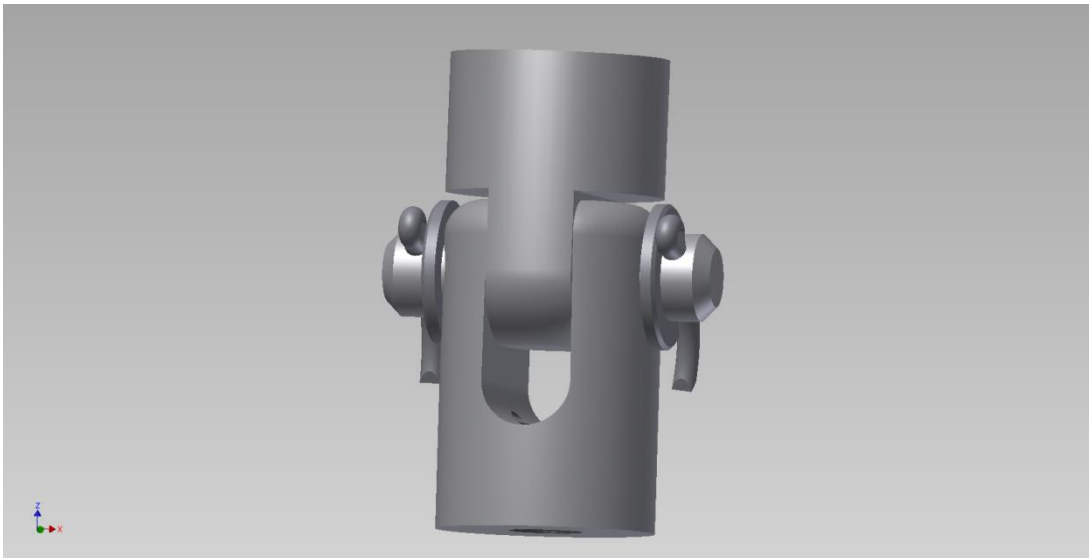




Berufsbildungsstelle Seeschifffahrt e. V.

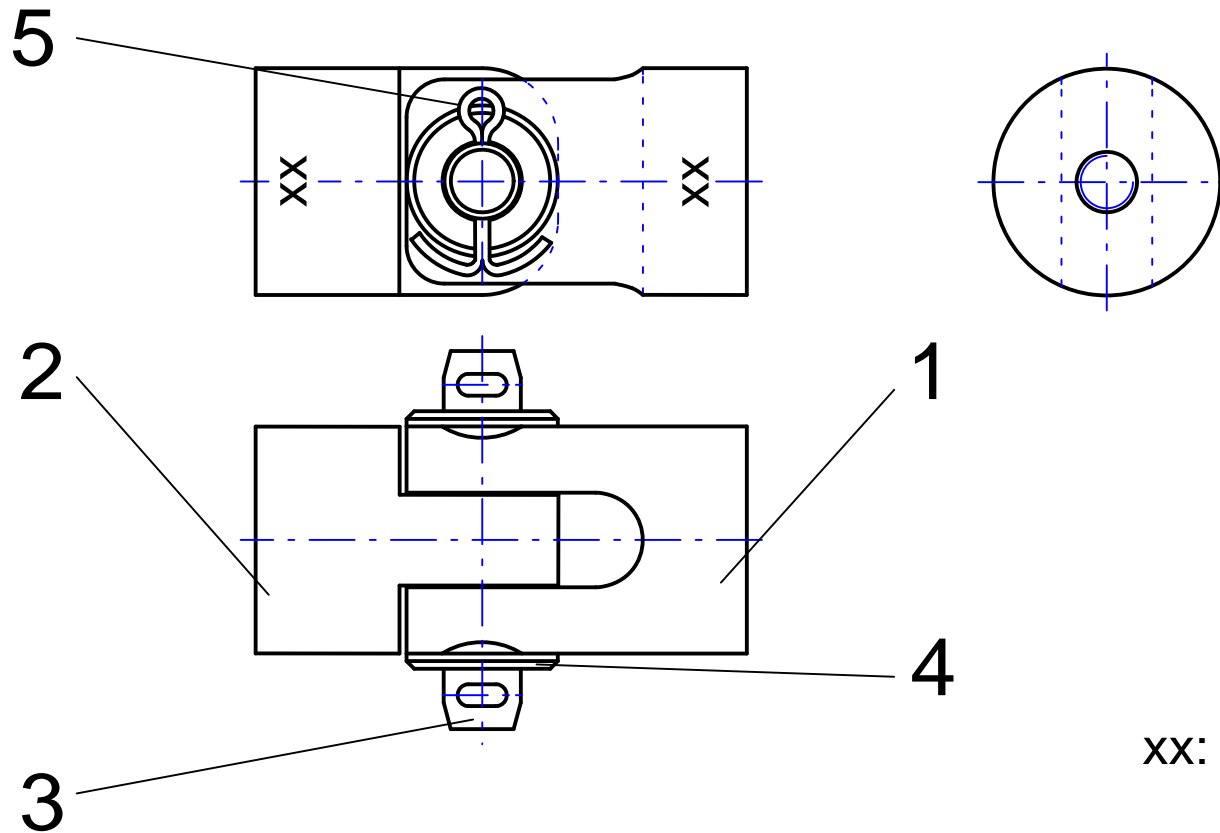
Buschhöhe 8, 28357 Bremen
Telefon 0421 17367-0 - Telefax 0421 17367-15
info@berufsbildung-see.de
www.berufsbildung-see.de

Kupplung



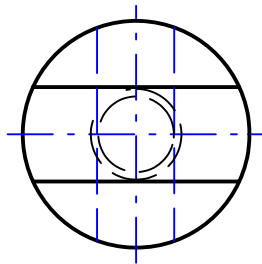
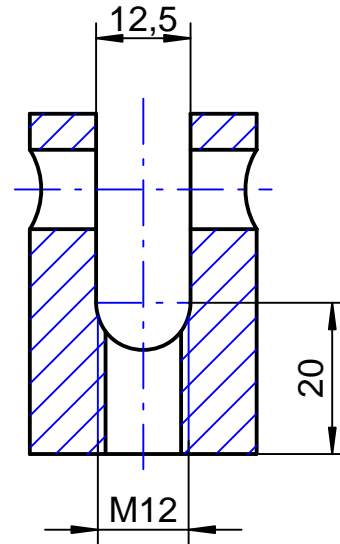
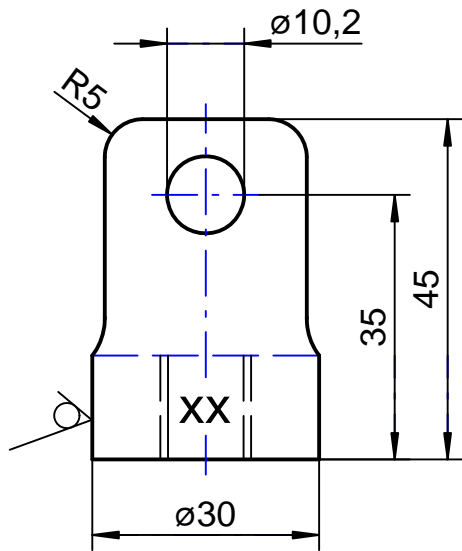
Wichtige Info!

Die vorliegende Zeichnung soll bei der Ausbildung unterstützen und aufzeigen, welche Fertigkeiten und Kenntnisse in der Abschlussprüfung Teil 2 von einem Auszubildenden erwartet werden. Das Werkstück sollte unter Bordbedingungen in einer Zeit von maximal 6 Stunden angefertigt werden. Die Angaben der Werkstoffe müssen dabei nicht zwingend beachtet werden. Benutzt werden können alle Eisenmetalle, die an Bord zur Verfügung stehen. Zur Auswertung und Ergebnisermittlung soll das Werkstück im 3. Schulzeitblock vorgelegt werden. Anregungen, Kritik und mögliche Fehlerfunde nehmen wir natürlich dankend unter info@berufsbildung-see.de entgegen.

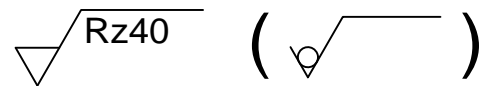


xx: Platz für Kontrollnummer

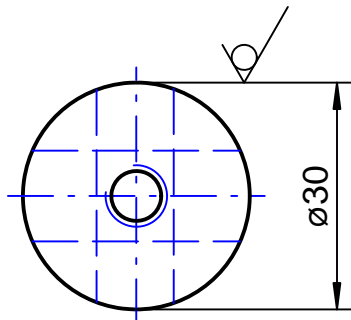
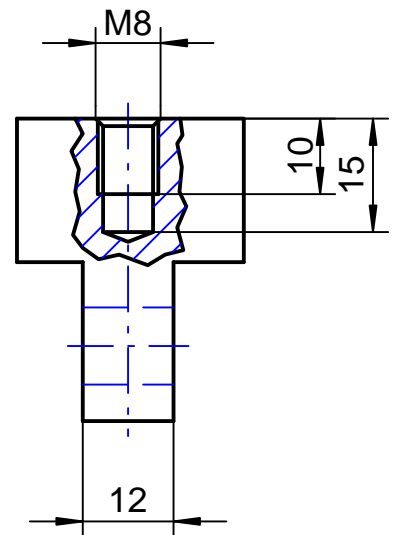
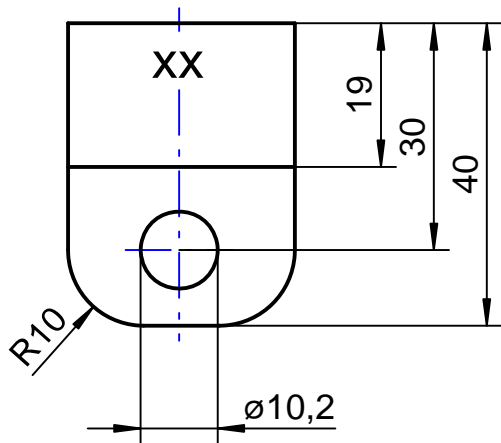
Prüfungsstück Bearbeiten von Metall AP/AP2		Allgemein- toleranzen ISO 2768 - m	Maßstab 1:1	Gewicht
			Werkstoff 9S20+C	
	Datum	Name	Kupplung	
Bearb.	09.01.07	Grüder		
Gepr.	12.01.07	Hagedorn		
Norm				
BBS			P 1b 10	Blatt 1
LETZTE ÄNDERUNG 05.06.2014			Ers. für:	Ers. durch:
				5 Blätter



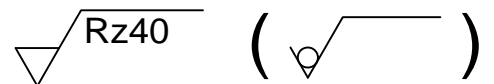
xx : Platz für Kontrollnummer



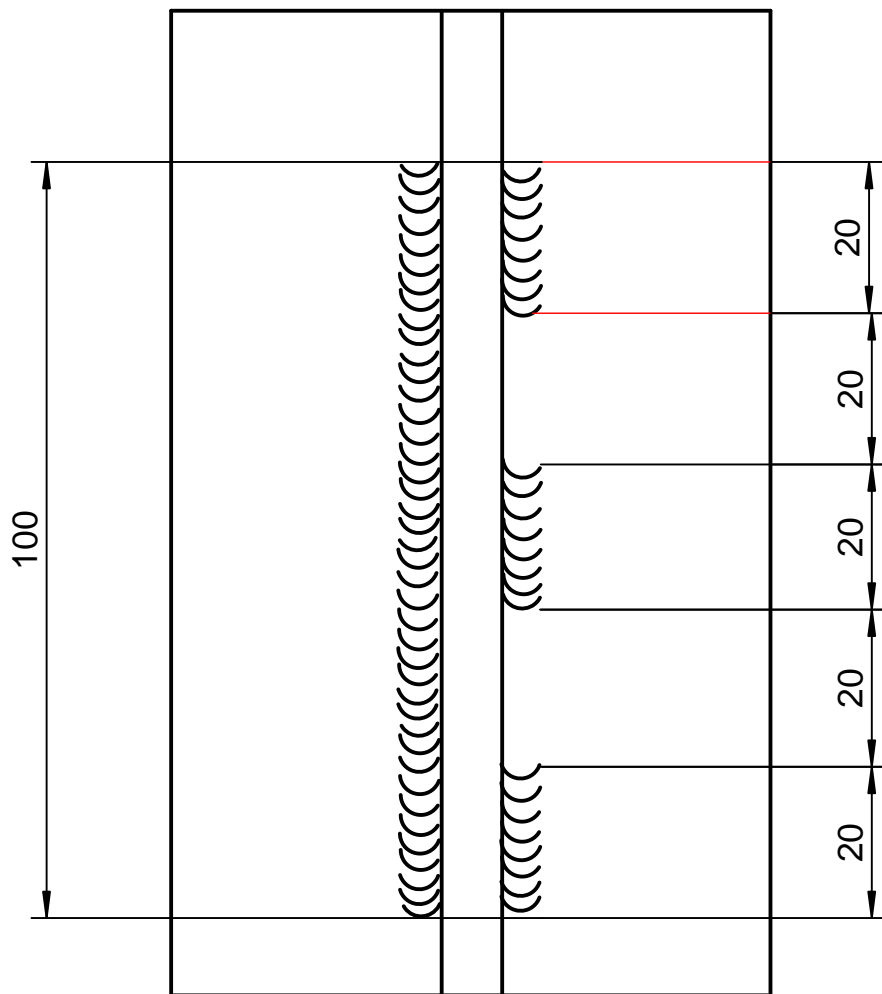
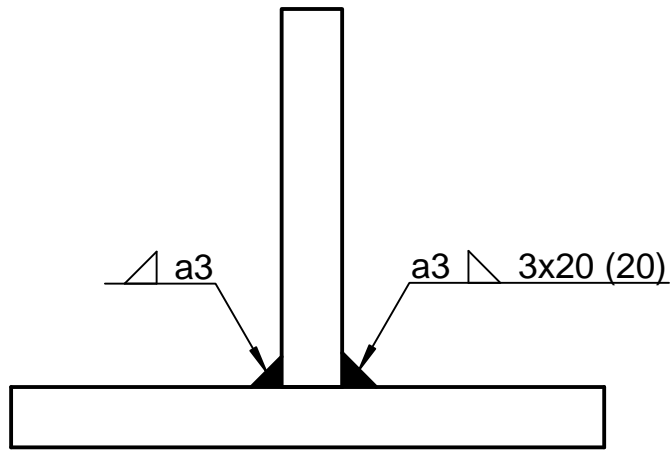
Prüfungsstück Bearbeiten von Metall AP/AP2		Allgemein- toleranzen ISO 2768 - m		Maßstab 1:1	Gewicht	
				Werkstoff 9S20+C		
		Datum	Name	Kupplungsgabel		
		Bearb.	09.01.07			Grüder
		Gepr.	12.01.07			Hagedorn
		Norm				
		Version				
		BBS		P 1b 10		
Zust.	Änderung	Datum	Name	Ers. für:	Ers. durch:	
			LETZTE ÄNDERUNG	05.06.2014		
					Blatt 3	
					5 Blätter	



xx: Platz für Kontrollnummer



Prüfungsstück Bearbeiten von Metall AP/AP2		Allgemein- toleranzen ISO 2768 - m		Maßstab 1:1	Gewicht
				Werkstoff 9S20+C	
		Datum	Name	Kupplungszapfen	
		Bearb. 09.01.07	Grüder		
		Gepr. 12.01.07	Hagedorn		
		Norm			
		Version			
		BBS		P 1b 10	
				Blatt 4	
				5 Blätter	
Zust.	Änderung	Datum	Name	LETZTE ÄNDERUNG 05.06.2014	Ers. für: / Ers. durch:



Prüfungsstück Bearbeiten von Metall AP/AP2		Allgemein- toleranzen ISO 2768 - m		Maßstab 1:1	Gewicht
				Werkstoff S235	
		Datum	Name	Kupplung Schweissprobe	
		Bearb. 17.11.2011	Grüder		
		Gepr.			
		Norm			
		Version			
			BBS	P 1b 10	Blatt 5
Zust.	Änderung	Datum	Name	LETZTE ÄNDERUNG 05.06.2014	Ers. für: Ers. durch:
					5 Blätter