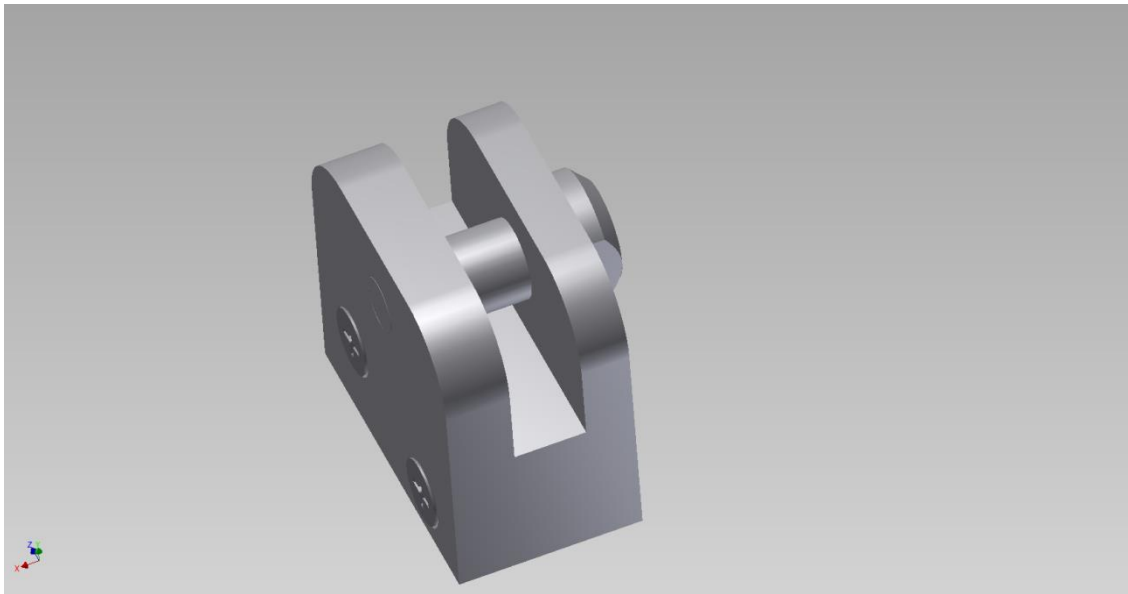




Berufsbildungsstelle Seeschifffahrt e. V.

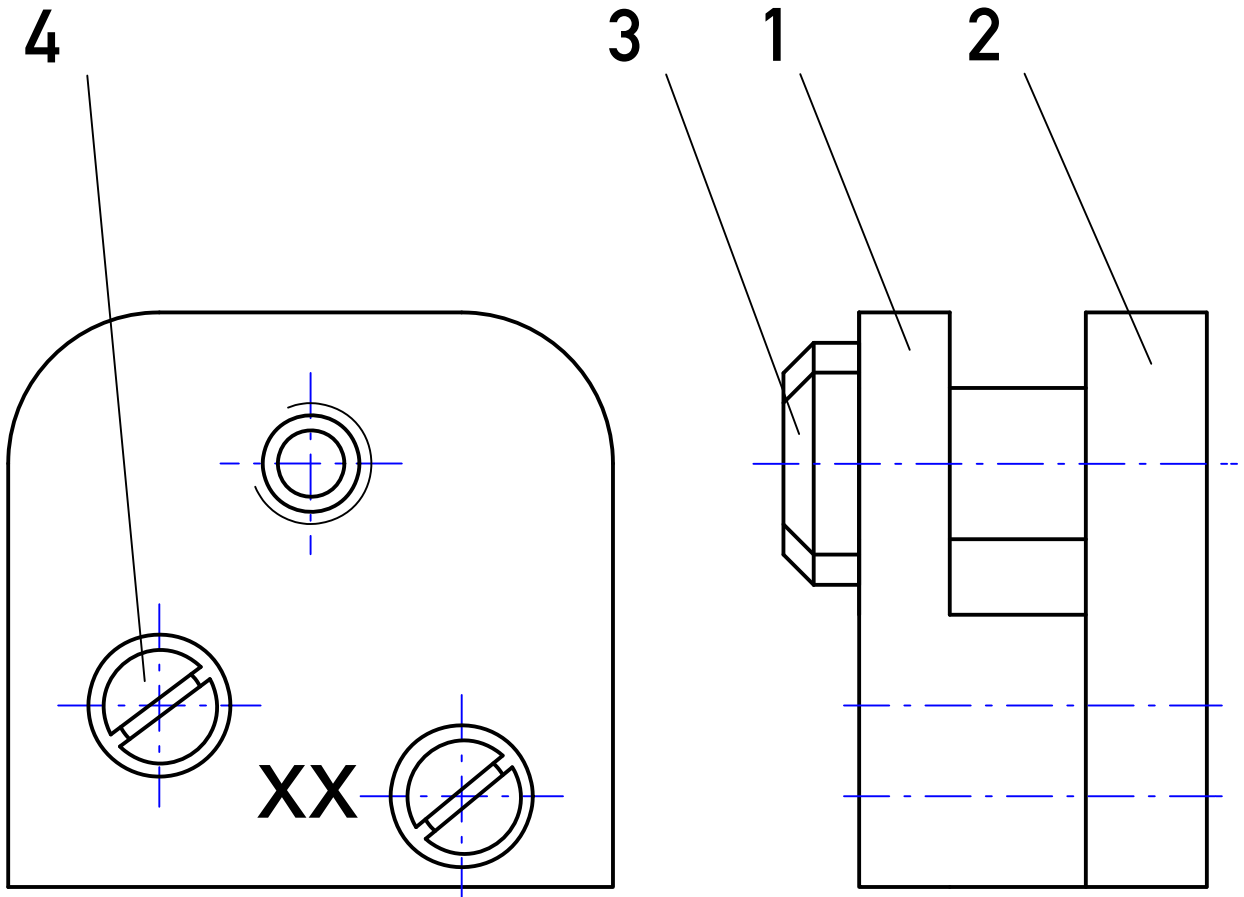
Buschhöhe 8, 28357 Bremen
Telefon 0421 17367-0 - Telefax 0421 17367-15
info@berufsbildung-see.de
www.berufsbildung-see.de

Gelenkbock

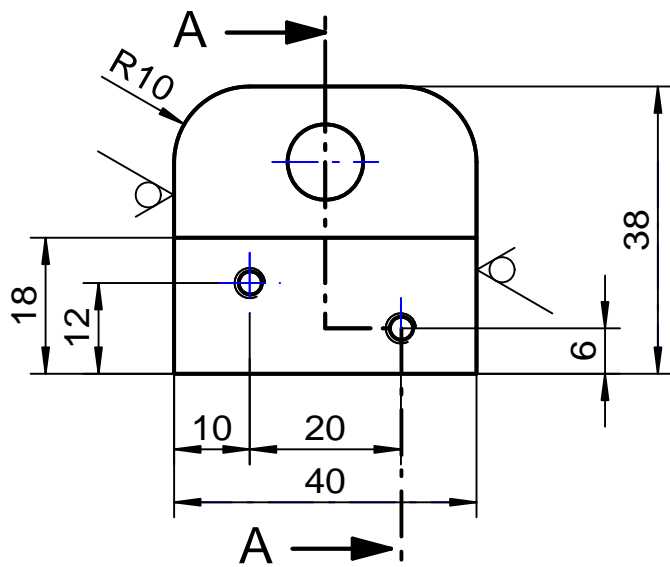


Wichtige Info!

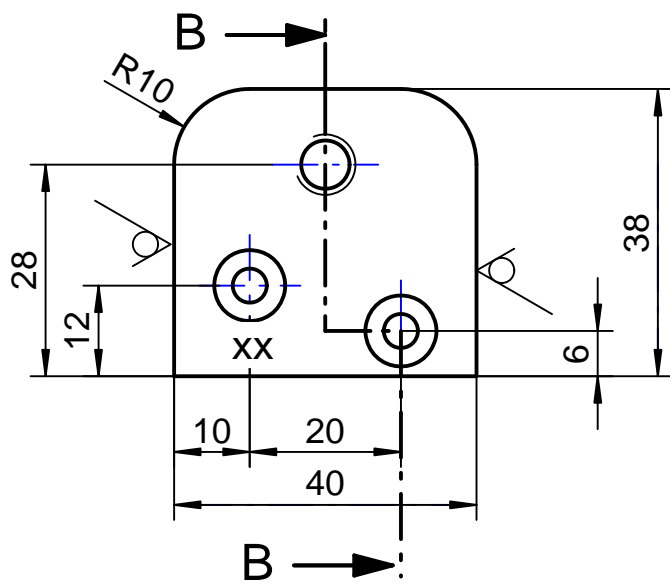
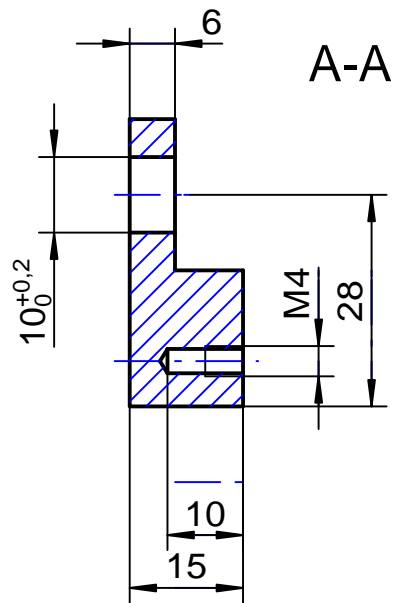
Die vorliegende Zeichnung soll bei der Ausbildung unterstützen und aufzeigen, welche Fertigkeiten und Kenntnisse in der Abschlussprüfung Teil 2 von einem Auszubildenden erwartet werden. Das Werkstück sollte unter Bordbedingungen in einer Zeit von maximal 6 Stunden angefertigt werden. Die Angaben der Werkstoffe müssen dabei nicht zwingend beachtet werden. Benutzt werden können alle Eisenmetalle, die an Bord zur Verfügung stehen. Zur Auswertung und Ergebnisermittlung soll das Werkstück im 3. Schulzeitblock vorgelegt werden. Anregungen, Kritik und mögliche Fehlerfunde nehmen wir natürlich dankend unter info@berufsbildung-see.de entgegen.



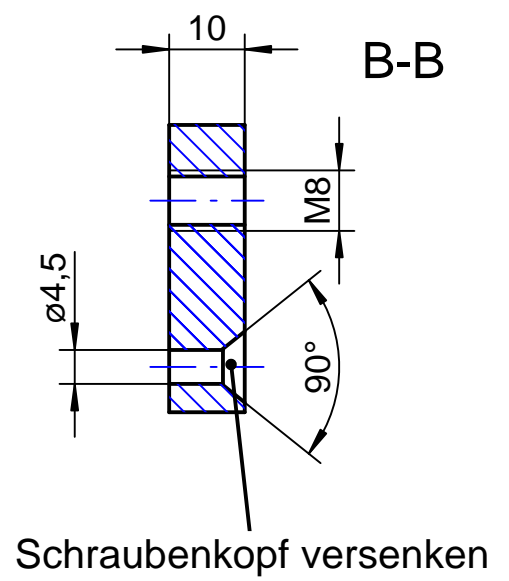
Prüfungsstück Bearbeiten von Metall AP/AP2				Allgmein- toleranzen ISO 2768 - m		Maßstab 2:1		Gewicht		
						Werkstoff S235+C				
				Datum Name		Gelenkbock				
				Bearb. 20.02.08 Grüder						
				Gepr. 25.02.08 Hagedorn						
				Norm						
				Version						
				BBS		P 1b 11			Blatt 1	
				LETZTE ÄNDERUNG 05.06.2014		Ers. für:		Ers. durch:		5 Blätter
Zust.	Änderung	Datum	Name							



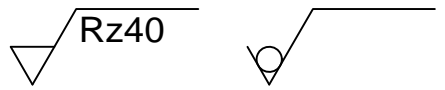
1



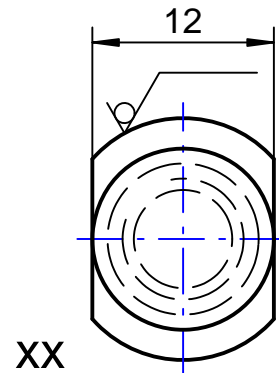
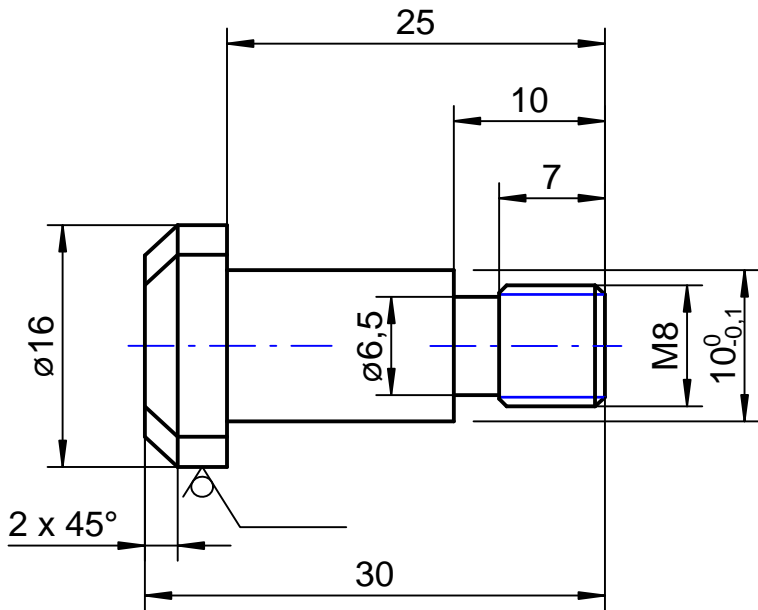
2



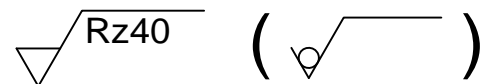
xx: Platz für Kontrollnummer



Prüfungsstück Bearbeiten von Metall AP/AP2		Allgemein- toleranzen ISO 2768 - m		Maßstab 1:1	Gewicht
				Werkstoff S235+C	
		Datum	Name	Gelenkbock/Deckplatte	
		Bearb. 20.02.08	Grüder		
		Gepr. 25.02.08	Hagedorn		
		Norm			
		Version			
		BBS		P 1b 11	
Zust.	Änderung	Datum	Name	Ers. für:	Ers. durch:
			LETZTE ÄNDERUNG	05.06.2014	
				Blatt 3	
				5 Blätter	



xx: Platz für Kontrollnummer



Prüfungsstück Bearbeiten von Metall AP/AP2		Allgemein- toleranzen ISO 2768 - m		Maßstab 2:1	Gewicht
				Werkstoff 9S20+C	
		Datum	Name	Gelenkschraube	
		Bearb.	20.02.08 Grüder		
		Gepr.	25.02.08 Hagedorn		
		Norm			
		Version			
		BBS		P 1b 11	
				Blatt 4	
				5 Blätter	
Zust.	Änderung	Datum	Name	LETZTE ÄNDERUNG 05.06.2014	Ers. für: Ers. durch:

